



SHENZHEN
JMRTH TECH. CO., LTD

规格说明书

TXD1

ASK无线发射模块

版本1.0

深圳市晶美润科技有限公司

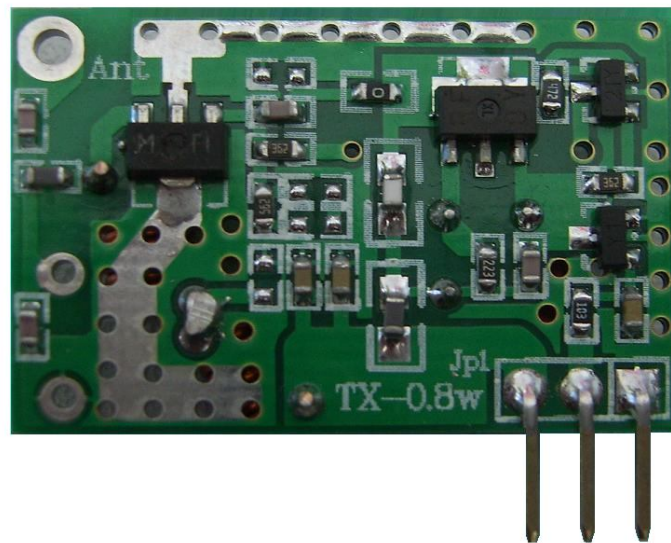


目 录

1. 概述.....	3
2. 产品特性.....	3
3. 产品脚位说明.....	4
4. 电气参数.....	5
5. 模块外形尺寸标注图.....	5
6. 模块名称解释.....	6
7. 修改记录.....	6

1. 概述

TXD1 ASK 无线发射模块是采用声表面谐振器和大功率射频电路制成的无线发射电路板。此电路只有按下按键时才有电流消耗，平时不耗电，使用简单。可以配合常用的ASK 超再生接收电路或超外差接收电路工作。具有较高的频率稳定度。数据端口可以直接接入单片机或者无线编码芯片的数据信号，可以轻易的实现数据到无线信号发射的功能。



2. 产品特性

- (1) 发射功率大，配合 RXB8接收模块，距离可达2000米，发射功率大于0.8W；
- (2) 工作电压：5V；
- (3) 工作频率：315 MHz;433.92 MHz；
- (4) 采用 SAW 稳频(+/-75KHZ)，工作频率稳定；
- (5) 配合 RXB8接收模块，距离可达2000 米；
- (6) 静态功耗低发射是电流消耗：120mA，没有数据发射时基本没有电流消耗；
- (7) 工作温度：-20℃~+70℃；
- (8) 外型尺寸：20x30x6.5MM；
- (9) 频率稳定度：±75KHZ

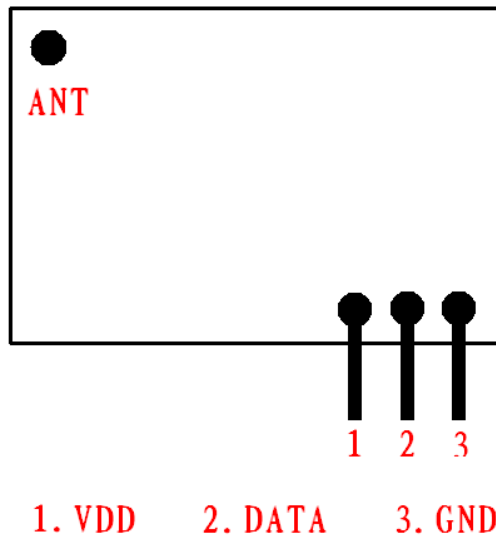


- (10) 调制速率：2.4KB/S
- (11) 输入信号：TTL 电平

应用范围：

- (1) 汽车遥控门开关（RKE）；
- (2) 遥控开门机、道闸；
- (3) 无线安防报警器；
- (4) 遥控窗帘机；
- (5) 无线工业控制器；
- (6) 无线数据传输；

3. 产品脚位说明



脚位	名称	功能说明
1	VDD	电源正
2	DATA	数据输入
3	GND	电源地



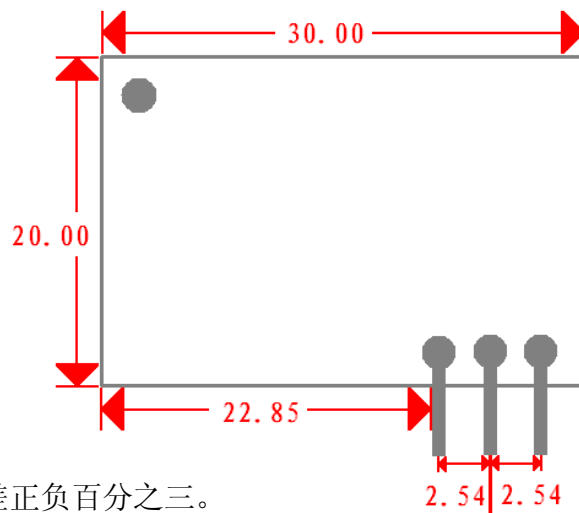
4. 电气参数

VDD-GDN 5V TA-25度

参数	符号	状态	参考值			单位
			最小	典型	最大	
工作频率	Fc		315		433.92	MHz
调制方式			ASK			
发射功率		5V/50Ω		28dBm		dBm
调制频率				2.4K		Hz
频率偏差	Fc			±75K		Hz
消耗电流	IRC				120	mA
工作电压	VCC			5		V
工作温度	TC		-20		+70	°C

5. 模块外形尺寸标注图

单位: mm



PCB 尺寸允许偏差正负百分之三。



6. 模块名称解释

TXD1-315M

TXD1. 代表发射模块的型号;

315M. 频率是315MHz;

7. 修改记录

版本	更新日期	更新内容	修改人	确认人
V1.0	2014-02-17	原始版本	Leo	Andy